



**КАТАЛОГ
ПРОДУКЦИИ
2024**

НАШИ ПРЕИМУЩЕСТВА



АО «Фирма Изотерм» с 1990 года успешно работает на рынке систем отопления и в настоящее время является ведущим российским производителем отопительного оборудования гражданского, коммерческого и промышленного назначения.

43 серии

284 модели приборов отопления

> 1 400 000 000

различных типоразмеров и вариантов подключений к трубопроводам и электросетям.

Производство приборов отопления ведется на современном европейском высокопроизводительном оборудовании с использованием самых передовых мировых технологий. Предприятие сертифицировано в соответствии с международным стандартом ISO 9001.

Действующая на предприятии система качества обеспечивает контроль по всему технологическому циклу, от проектирования, закупки материалов и комплектующих, до отгрузки изделий и гарантийного обслуживания. Теплотехнические характеристики приборов отопления подтверждены испытаниями в сертифицированных лабораториях РФ, Чехии и Германии.



Продукция представлена в расчетных программах Autodesk Revit, MagiCad, Auditor C.O. и др. BIM-модели доступны для скачивания на официальном сайте www.isoterm.ru.

Гарантия:

- медно-алюминиевые конвекторы - 10 лет
- стальные конвекторы - 12 лет
- трубчатые радиаторы - 5 лет
- электрический радиатор Меркурий - 5 лет
- нагревательный элемент электрических приборов - 3 года
- тепловентиляторы Штурм - 1 год



- Опыт поставки приборов отопления на самые сложные и ответственные объекты.
- Вся продукция имеет обязательный сертификат на соответствие требованиям ГОСТ 31311 «Приборы отопительные. Общие технические условия».
- Широкая дилерская сеть, охватывающая более 33 регионов России, Беларуси и Казахстана.
- Сроки выполнения заказа от 10 дней.
- Гибкая ценовая политика.
- Возможность выезда технических специалистов на объект.
- Возможность изготовления конвекторов по индивидуальным параметрам, с термостатическим клапаном, а также окраски в любой цвет по выбору заказчика.

СЕРТИФИКАТ СООТВЕТСТВИЯ
на продукцию, включенную в единый перечень продукции, подлежащий обязательной сертификации
№ РОСС RU C-RU.M48.0.001923

ЗАЯВИТЕЛЬ: Акционерное общество «Итера Интерпол» (АО «Итера Интерпол»), зарегистрировано Российская Федерация, Ленинградская область, Санкт-Петербург, 191077, Место нахождения, юридический адрес и адрес места осуществления деятельности: 199595, г. Санкт-Петербург, Калинин, переулок Лермонтовский, д.156, лит. А, пом. 7-Н, ОГРН 1027803707876, ИНН 7810703033, Телефон: +7(812)4838822, адрес электронной почты: info@isoterm.ru

ИЗГОТОВИТЕЛЬ: Акционерное общество «Итера Интерпол» (АО «Итера Интерпол»), Место нахождения, юридический адрес и адрес места осуществления деятельности: 199595, г. Санкт-Петербург, Калинин, переулок Лермонтовский, д.156, лит. А, пом. 7-Н, ОГРН 1027803707876, ИНН 7810703033

ОБЪЕКТ ПО СЕРТИФИКАЦИИ: Серия по сертификации приборов отопления с термостатическим клапаном: «Итерин Ресурс» - Батареи отопительные, ОГРН 104780507871, ИНН 780520246, Место нахождения и юридический адрес: 191022, Санкт-Петербург, г. м.п.т. «Итерин Ресурс» Инновационный центр «Итерин Ресурс», ул. Бетанкура, д. 25, литера А, помещеная в 1-й этаж и 2-й этаж здания, кадастровый номер: 78/022/003/003, адрес электронной почты: info@isoterm.ru, интернет-сайт: www.isoterm.ru, ОГРН 104780507871, ИНН 780520246

ПОДПИСЫВАЕТ, ЧТО ПРОДУКЦИЯ: Соответствует требованиям Единого перечня продукции, подлежащей обязательной сертификации, и требованиям стандарта ГОСТ 31311-2022, пункты 5.4, 5.8, 5.9, 5.10, 5.11, 5.12, 5.13, 5.14, 5.15, 5.16, 5.17, 5.18, 5.19, 5.20, 5.21, 5.22, 5.23, 5.24, 5.25, 5.26, 5.27, 5.28, 5.29, 5.30, 5.31, 5.32, 5.33, 5.34, 5.35, 5.36, 5.37, 5.38, 5.39, 5.40, 5.41, 5.42, 5.43, 5.44 (таблицы 8-4), 5.18.5.0, 5.18.5.1, 5.18.5.2, 5.18.5.3, 5.18.5.4, 5.18.5.5, 5.18.5.6, 5.18.5.7, 5.18.5.8, 5.18.5.9, 5.18.5.10, 5.18.5.11, 5.18.5.12, 5.18.5.13, 5.18.5.14, 5.18.5.15, 5.18.5.16, 5.18.5.17, 5.18.5.18, 5.18.5.19, 5.18.5.20, 5.18.5.21, 5.18.5.22, 5.18.5.23, 5.18.5.24, 5.18.5.25, 5.18.5.26, 5.18.5.27, 5.18.5.28, 5.18.5.29, 5.18.5.30, 5.18.5.31, 5.18.5.32, 5.18.5.33, 5.18.5.34, 5.18.5.35, 5.18.5.36, 5.18.5.37, 5.18.5.38, 5.18.5.39, 5.18.5.40, 5.18.5.41, 5.18.5.42, 5.18.5.43, 5.18.5.44, 5.18.5.45, 5.18.5.46, 5.18.5.47, 5.18.5.48, 5.18.5.49, 5.18.5.50, 5.18.5.51, 5.18.5.52, 5.18.5.53, 5.18.5.54, 5.18.5.55, 5.18.5.56, 5.18.5.57, 5.18.5.58, 5.18.5.59, 5.18.5.60, 5.18.5.61, 5.18.5.62, 5.18.5.63, 5.18.5.64, 5.18.5.65, 5.18.5.66, 5.18.5.67, 5.18.5.68, 5.18.5.69, 5.18.5.70, 5.18.5.71, 5.18.5.72, 5.18.5.73, 5.18.5.74, 5.18.5.75, 5.18.5.76, 5.18.5.77, 5.18.5.78, 5.18.5.79, 5.18.5.80, 5.18.5.81, 5.18.5.82, 5.18.5.83, 5.18.5.84, 5.18.5.85, 5.18.5.86, 5.18.5.87, 5.18.5.88, 5.18.5.89, 5.18.5.90, 5.18.5.91, 5.18.5.92, 5.18.5.93, 5.18.5.94, 5.18.5.95, 5.18.5.96, 5.18.5.97, 5.18.5.98, 5.18.5.99, 5.18.5.100, 5.18.5.101, 5.18.5.102, 5.18.5.103, 5.18.5.104, 5.18.5.105, 5.18.5.106, 5.18.5.107, 5.18.5.108, 5.18.5.109, 5.18.5.110, 5.18.5.111, 5.18.5.112, 5.18.5.113, 5.18.5.114, 5.18.5.115, 5.18.5.116, 5.18.5.117, 5.18.5.118, 5.18.5.119, 5.18.5.120, 5.18.5.121, 5.18.5.122, 5.18.5.123, 5.18.5.124, 5.18.5.125, 5.18.5.126, 5.18.5.127, 5.18.5.128, 5.18.5.129, 5.18.5.130, 5.18.5.131, 5.18.5.132, 5.18.5.133, 5.18.5.134, 5.18.5.135, 5.18.5.136, 5.18.5.137, 5.18.5.138, 5.18.5.139, 5.18.5.140, 5.18.5.141, 5.18.5.142, 5.18.5.143, 5.18.5.144, 5.18.5.145, 5.18.5.146, 5.18.5.147, 5.18.5.148, 5.18.5.149, 5.18.5.150, 5.18.5.151, 5.18.5.152, 5.18.5.153, 5.18.5.154, 5.18.5.155, 5.18.5.156, 5.18.5.157, 5.18.5.158, 5.18.5.159, 5.18.5.160, 5.18.5.161, 5.18.5.162, 5.18.5.163, 5.18.5.164, 5.18.5.165, 5.18.5.166, 5.18.5.167, 5.18.5.168, 5.18.5.169, 5.18.5.170, 5.18.5.171, 5.18.5.172, 5.18.5.173, 5.18.5.174, 5.18.5.175, 5.18.5.176, 5.18.5.177, 5.18.5.178, 5.18.5.179, 5.18.5.180, 5.18.5.181, 5.18.5.182, 5.18.5.183, 5.18.5.184, 5.18.5.185, 5.18.5.186, 5.18.5.187, 5.18.5.188, 5.18.5.189, 5.18.5.190, 5.18.5.191, 5.18.5.192, 5.18.5.193, 5.18.5.194, 5.18.5.195, 5.18.5.196, 5.18.5.197, 5.18.5.198, 5.18.5.199, 5.18.5.200, 5.18.5.201, 5.18.5.202, 5.18.5.203, 5.18.5.204, 5.18.5.205, 5.18.5.206, 5.18.5.207, 5.18.5.208, 5.18.5.209, 5.18.5.210, 5.18.5.211, 5.18.5.212, 5.18.5.213, 5.18.5.214, 5.18.5.215, 5.18.5.216, 5.18.5.217, 5.18.5.218, 5.18.5.219, 5.18.5.220, 5.18.5.221, 5.18.5.222, 5.18.5.223, 5.18.5.224, 5.18.5.225, 5.18.5.226, 5.18.5.227, 5.18.5.228, 5.18.5.229, 5.18.5.230, 5.18.5.231, 5.18.5.232, 5.18.5.233, 5.18.5.234, 5.18.5.235, 5.18.5.236, 5.18.5.237, 5.18.5.238, 5.18.5.239, 5.18.5.240, 5.18.5.241, 5.18.5.242, 5.18.5.243, 5.18.5.244, 5.18.5.245, 5.18.5.246, 5.18.5.247, 5.18.5.248, 5.18.5.249, 5.18.5.250, 5.18.5.251, 5.18.5.252, 5.18.5.253, 5.18.5.254, 5.18.5.255, 5.18.5.256, 5.18.5.257, 5.18.5.258, 5.18.5.259, 5.18.5.260, 5.18.5.261, 5.18.5.262, 5.18.5.263, 5.18.5.264, 5.18.5.265, 5.18.5.266, 5.18.5.267, 5.18.5.268, 5.18.5.269, 5.18.5.270, 5.18.5.271, 5.18.5.272, 5.18.5.273, 5.18.5.274, 5.18.5.275, 5.18.5.276, 5.18.5.277, 5.18.5.278, 5.18.5.279, 5.18.5.280, 5.18.5.281, 5.18.5.282, 5.18.5.283, 5.18.5.284, 5.18.5.285, 5.18.5.286, 5.18.5.287, 5.18.5.288, 5.18.5.289, 5.18.5.290, 5.18.5.291, 5.18.5.292, 5.18.5.293, 5.18.5.294, 5.18.5.295, 5.18.5.296, 5.18.5.297, 5.18.5.298, 5.18.5.299, 5.18.5.300, 5.18.5.301, 5.18.5.302, 5.18.5.303, 5.18.5.304, 5.18.5.305, 5.18.5.306, 5.18.5.307, 5.18.5.308, 5.18.5.309, 5.18.5.310, 5.18.5.311, 5.18.5.312, 5.18.5.313, 5.18.5.314, 5.18.5.315, 5.18.5.316, 5.18.5.317, 5.18.5.318, 5.18.5.319, 5.18.5.320, 5.18.5.321, 5.18.5.322, 5.18.5.323, 5.18.5.324, 5.18.5.325, 5.18.5.326, 5.18.5.327, 5.18.5.328, 5.18.5.329, 5.18.5.330, 5.18.5.331, 5.18.5.332, 5.18.5.333, 5.18.5.334, 5.18.5.335, 5.18.5.336, 5.18.5.337, 5.18.5.338, 5.18.5.339, 5.18.5.340, 5.18.5.341, 5.18.5.342, 5.18.5.343, 5.18.5.344, 5.18.5.345, 5.18.5.346, 5.18.5.347, 5.18.5.348, 5.18.5.349, 5.18.5.350, 5.18.5.351, 5.18.5.352, 5.18.5.353, 5.18.5.354, 5.18.5.355, 5.18.5.356, 5.18.5.357, 5.18.5.358, 5.18.5.359, 5.18.5.360, 5.18.5.361, 5.18.5.362, 5.18.5.363, 5.18.5.364, 5.18.5.365, 5.18.5.366, 5.18.5.367, 5.18.5.368, 5.18.5.369, 5.18.5.370, 5.18.5.371, 5.18.5.372, 5.18.5.373, 5.18.5.374, 5.18.5.375, 5.18.5.376, 5.18.5.377, 5.18.5.378, 5.18.5.379, 5.18.5.380, 5.18.5.381, 5.18.5.382, 5.18.5.383, 5.18.5.384, 5.18.5.385, 5.18.5.386, 5.18.5.387, 5.18.5.388, 5.18.5.389, 5.18.5.390, 5.18.5.391, 5.18.5.392, 5.18.5.393, 5.18.5.394, 5.18.5.395, 5.18.5.396, 5.18.5.397, 5.18.5.398, 5.18.5.399, 5.18.5.400, 5.18.5.401, 5.18.5.402, 5.18.5.403, 5.18.5.404, 5.18.5.405, 5.18.5.406, 5.18.5.407, 5.18.5.408, 5.18.5.409, 5.18.5.410, 5.18.5.411, 5.18.5.412, 5.18.5.413, 5.18.5.414, 5.18.5.415, 5.18.5.416, 5.18.5.417, 5.18.5.418, 5.18.5.419, 5.18.5.420, 5.18.5.421, 5.18.5.422, 5.18.5.423, 5.18.5.424, 5.18.5.425, 5.18.5.426, 5.18.5.427, 5.18.5.428, 5.18.5.429, 5.18.5.430, 5.18.5.431, 5.18.5.432, 5.18.5.433, 5.18.5.434, 5.18.5.435, 5.18.5.436, 5.18.5.437, 5.18.5.438, 5.18.5.439, 5.18.5.440, 5.18.5.441, 5.18.5.442, 5.18.5.443, 5.18.5.444, 5.18.5.445, 5.18.5.446, 5.18.5.447, 5.18.5.448, 5.18.5.449, 5.18.5.450, 5.18.5.451, 5.18.5.452, 5.18.5.453, 5.18.5.454, 5.18.5.455, 5.18.5.456, 5.18.5.457, 5.18.5.458, 5.18.5.459, 5.18.5.460, 5.18.5.461, 5.18.5.462, 5.18.5.463, 5.18.5.464, 5.18.5.465, 5.18.5.466, 5.18.5.467, 5.18.5.468, 5.18.5.469, 5.18.5.470, 5.18.5.471, 5.18.5.472, 5.18.5.473, 5.18.5.474, 5.18.5.475, 5.18.5.476, 5.18.5.477, 5.18.5.478, 5.18.5.479, 5.18.5.480, 5.18.5.481, 5.18.5.482, 5.18.5.483, 5.18.5.484, 5.18.5.485, 5.18.5.486, 5.18.5.487, 5.18.5.488, 5.18.5.489, 5.18.5.490, 5.18.5.491, 5.18.5.492, 5.18.5.493, 5.18.5.494, 5.18.5.495, 5.18.5.496, 5.18.5.497, 5.18.5.498, 5.18.5.499, 5.18.5.500, 5.18.5.501, 5.18.5.502, 5.18.5.503, 5.18.5.504, 5.18.5.505, 5.18.5.506, 5.18.5.507, 5.18.5.508, 5.18.5.509, 5.18.5.510, 5.18.5.511, 5.18.5.512, 5.18.5.513, 5.18.5.514, 5.18.5.515, 5.18.5.516, 5.18.5.517, 5.18.5.518, 5.18.5.519, 5.18.5.520, 5.18.5.521, 5.18.5.522, 5.18.5.523, 5.18.5.524, 5.18.5.525, 5.18.5.526, 5.18.5.527, 5.18.5.528, 5.18.5.529, 5.18.5.530, 5.18.5.531, 5.18.5.532, 5.18.5.533, 5.18.5.534, 5.18.5.535, 5.18.5.536, 5.18.5.537, 5.18.5.538, 5.18.5.539, 5.18.5.540, 5.18.5.541, 5.18.5.542, 5.18.5.543, 5.18.5.544, 5.18.5.545, 5.18.5.546, 5.18.5.547, 5.18.5.548, 5.18.5.549, 5.18.5.550, 5.18.5.551, 5.18.5.552, 5.18.5.553, 5.18.5.554, 5.18.5.555, 5.18.5.556, 5.18.5.557, 5.18.5.558, 5.18.5.559, 5.18.5.560, 5.18.5.561, 5.18.5.562, 5.18.5.563, 5.18.5.564, 5.18.5.565, 5.18.5.566, 5.18.5.567, 5.18.5.568, 5.18.5.569, 5.18.5.570, 5.18.5.571, 5.18.5.572, 5.18.5.573, 5.18.5.574, 5.18.5.575, 5.18.5.576, 5.18.5.577, 5.18.5.578, 5.18.5.579, 5.18.5.580, 5.18.5.581, 5.18.5.582, 5.18.5.583, 5.18.5.584, 5.18.5.585, 5.18.5.586, 5.18.5.587, 5.18.5.588, 5.18.5.589, 5.18.5.590, 5.18.5.591, 5.18.5.592, 5.18.5.593, 5.18.5.594, 5.18.5.595, 5.18.5.596, 5.18.5.597, 5.18.5.598, 5.18.5.599, 5.18.5.600, 5.18.5.601, 5.18.5.602, 5.18.5.603, 5.18.5.604, 5.18.5.605, 5.18.5.606, 5.18.5.607, 5.18.5.608, 5.18.5.609, 5.18.5.610, 5.18.5.611, 5.18.5.612, 5.18.5.613, 5.18.5.614, 5.18.5.615, 5.18.5.616, 5.18.5.617, 5.18.5.618, 5.18.5.619, 5.18.5.620, 5.18.5.621, 5.18.5.622, 5.18.5.623, 5.18.5.624, 5.18.5.625, 5.18.5.626, 5.18.5.627, 5.18.5.628, 5.18.5.629, 5.18.5.630, 5.18.5.631, 5.18.5.632, 5.18.5.633, 5.18.5.634, 5.18.5.635, 5.18.5.636, 5.18.5.637, 5.18.5.638, 5.18.5.639, 5.18.5.640, 5.18.5.641, 5.18.5.642, 5.18.5.643, 5.18.5.644, 5.18.5.645, 5.18.5.646, 5.18.5.647, 5.18.5.648, 5.18.5.649, 5.18.5.650, 5.18.5.651, 5.18.5.652, 5.18.5.653, 5.18.5.654, 5.18.5.655, 5.18.5.656, 5.18.5.657, 5.18.5.658, 5.18.5.659, 5.18.5.660, 5.18.5.661, 5.18.5.662, 5.18.5.663, 5.18.5.664, 5.18.5.665, 5.18.5.666, 5.18.5.667, 5.18.5.668, 5.18.5.669, 5.18.5.670, 5.18.5.671, 5.18.5.672, 5.18.5.673, 5.18.5.674, 5.18.5.675, 5.18.5.676, 5.18.5.677, 5.18.5.678, 5.18.5.679, 5.18.5.680, 5.18.5.681, 5.18.5.682, 5.18.5.683, 5.18.5.684, 5.18.5.685, 5.18.5.686, 5.18.5.687, 5.18.5.688, 5.18.5.689, 5.18.5.690, 5.18.5.691, 5.18.5.692, 5.18.5.693, 5.18.5.694, 5.18.5.695, 5.18.5.696, 5.18.5.697, 5.18.5.698, 5.18.5.699, 5.18.5.700, 5.18.5.701, 5.18.5.702, 5.18.5.703, 5.18.5.704, 5.18.5.705, 5.18.5.706, 5.18.5.707, 5.18.5.708, 5.18.5.709, 5.18.5.710, 5.18.5.711, 5.18.5.712, 5.18.5.713, 5.18.5.714, 5.18.5.715, 5.18.5.716, 5.18.5.717, 5.18.5.718, 5.18.5.719, 5.18.5.720, 5.18.5.721, 5.18.5.722, 5.18.5.723, 5.18.5.724, 5.18.5.725, 5.18.5.726, 5.18.5.727, 5.18.5.728, 5.18.5.729, 5.18.5.730, 5.18.5.731, 5.18.5.732, 5.18.5.733, 5.18.5.734, 5.18.5.735, 5.18.5.736, 5.18.5.737, 5.18.5.738, 5.18.5.739, 5.18.5.740, 5.18.5.741, 5.18.5.742, 5.18.5.743, 5.18.5.744, 5.18.5.745, 5.18.5.746, 5.18.5.747, 5.18.5.748, 5.18.5.749, 5.18.5.750, 5.18.5.751, 5.18.5.752, 5.18.5.753, 5.18.5.754, 5.18.5.755, 5.18.5.756, 5.18.5.757, 5.18.5.758, 5.18.5.759, 5.18.5.760, 5.18.5.761, 5.18.5.762, 5.18.5.763, 5.18.5.764, 5.18.5.765, 5.18.5.766, 5.18.5.767, 5.18.5.768, 5.18.5.769, 5.18.5.770, 5.18.5.771, 5.18.5.772, 5.18.5.773, 5.18.5.774, 5.18.5.775, 5.18.5.776, 5.18.5.777, 5.18.5.778, 5.18.5.779, 5.18.5.780, 5.18.5.781, 5.18.5.782, 5.18.5.783, 5.18.5.784, 5.18.5.785, 5.18.5.786, 5.18.5.787, 5.18.5.788, 5.18.5.789, 5.18.5.790, 5.18.5.791, 5.18.5.792, 5.18.5.793, 5.18.5.794, 5.18.5.795, 5.18.5.796, 5.18.5.797, 5.18.5.798, 5.18.5.799, 5.18.5.800, 5.18.5.801, 5.18.5.802, 5.18.5.803, 5.18.5.804, 5.18.5.805, 5.18.5.806, 5.18.5.807, 5.18.5.808, 5.18.5.809, 5.18.5.810, 5.18.5.811, 5.18.5.812, 5.18.5.813, 5.18.5.814, 5.18.5.815, 5.18.5.816, 5.18.5.817, 5.18.5.818, 5.18.5.819, 5.18.5.820, 5.18.5.821, 5.18.5.822, 5.18.5.823, 5.18.5.824, 5.18.5.825, 5.18.5.826, 5.18.5.827, 5.18.5.828, 5.18.5.829, 5.18.5.830, 5.18.5.831, 5.18.5.832, 5.18.5.833, 5.18.5.834, 5.18.5.835, 5.18.5.836, 5.18.5.837, 5.18.5.838, 5.18.5.839, 5.18.5.840, 5.18.5.841, 5.18.5.842, 5.18.5.843, 5.18.5.844, 5.18.5.845, 5.18.5.846, 5.18.5.847, 5.18.5.848, 5.18.5.849, 5.18.5.850, 5.18.5.851, 5.18.5.852, 5.18.5.853, 5.18.5.854, 5.18.5.855, 5.18.5.856, 5.18.5.857, 5.18.5.858, 5.18.5.859, 5.18.5.860, 5.18.5.861, 5.18.5.862, 5.18.5.863, 5.18.5.864, 5.18.5.865, 5.18.5.866, 5.18.5.867, 5.18.5.868, 5.18.5.869, 5.18.5.870, 5.18.5.871, 5.18.5.872, 5.18.5.873, 5.18.5.874, 5.18.5.875, 5.18.5.876, 5.18.5.877, 5.18.5.878, 5.18.5.879, 5.18.5.880, 5.18.5.881, 5.18.5.882, 5.18.5.883, 5.18.5.884, 5.18.5.885, 5.18.5.886, 5.18.5.887, 5.18.5.888, 5.18.5.889, 5.18.5.890, 5.18.5.891, 5.18.5.892, 5.18.5.893, 5.18.5.894, 5.18.5.895, 5.18.5.896, 5.18.5.897, 5.18.5.898, 5.18.5.899, 5.18.5.900, 5.18.5.901, 5.18.5.902, 5.18.5.903, 5.18.5.904, 5.18.5.905, 5.18.5.906, 5.18.5.907, 5.18.5.908, 5.18.5.909, 5.18.5.910, 5.18.5.911, 5.18.5.912, 5.18



Серия стальных трубчатых радиаторов Лайн

Трубчатые радиаторы серии Лайн из стальной или нержавеющей профильной трубы предназначены для применения в системах водяного отопления жилых и административных зданий. Приборы представляют собой популярный тренд в дизайне радиаторов отопления. Четкие вертикальные линии и строгие геометрические формы делают их стильным дополнением любого интерьера.

Радиаторы соответствуют санитарно-эпидемиологическим требованиям и могут применяться в лечебно-профилактических, школьных и детских учреждениях.

В зависимости от потребности радиаторы доступны как в вертикальном, так и в горизонтальном настенном,



а также в напольном исполнении.

Для изготовления радиаторов используется стальная прямоугольная, квадратная, треугольная или круглая труба с толщиной стенки 2,5 мм.

Современные технологии производства, а также использование высокопрочной стали, не поддающейся коррозионным процессам, обеспечивают надежность и долговечность этих приборов отопления. Конструкция радиатора изготовлена методом лазерной сварки, обеспечивающей идеальную аккуратность сварных швов и окрашена полиэфирной краской методом порошкового напыления с эффектом муар.

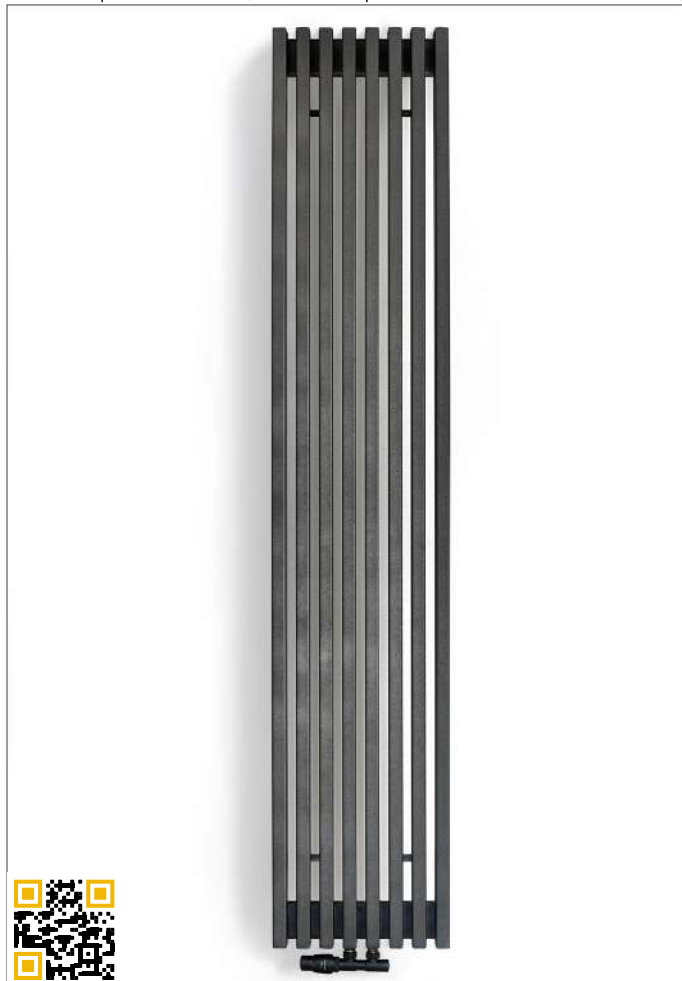
Возможна окраска фактурными красками и в любой цвет по выбору заказчика.

Стандартные цвета (порошковая текстурная краска): Ral 9016, 9005, 9006, Звездное небо.

- Длина трубы (высота для вертикального исполнения и ширина для горизонтального исполнения) варьируется от 500 до 3000 мм;
- Количество труб: 4 - 15 секций.

Сечение, диаметр труб:

- для прямоугольного и квадратного сечения - 60x30, 30x60, 40x40, 40x10, 60x60 мм;
- Для треугольного сечения 60x60x60 мм;
- Для круглого сечения: Ø40 мм;





Серия стальных трубчатых радиаторов Лагуна



Напольная модель:

- высота: 1800, 1920, 2000, 2200, 2400 мм;
- диаметр: 270, 310, 340 мм.

Настенная вертикальная/горизонтальная модель:

- высота/длина: 1800, 1920, 2000, 2200, 2400 мм;
- ширина/высота: 270 - 1040 мм (4 - 15 секций).

Угловая модель:

- высота: 1250 - 2400 мм;
- ширина: 410 - 1040 мм (6 - 15 секций).
- Сечение труб - 60x60x60 мм.



Дизайн-радиаторы с треугольным сечением трубы Лагуна не имеют аналогов на рынке отечественных приборов отопления и изготавливается в круглом, угловом и радиусном исполнении.

Круглые модели могут быть выполнены в виде отдельно стоящей колонны, а также могут быть смонтированы вокруг архитектурных колонн.

Угловые модели изогнуты под углом 90°, что позволяет устанавливать их на внешние углы стен.

Радиусная модель может быть установлена на внутренний угол, либо на стену.

Приборы серии Лагуна позволяют не только экономить место и эффективно обогревать помещения, но и использовать архитектурные особенности, придавая уникальный вид интерьеру.

Стандартные цвета (порошковая текстурная краска): Ral 9016, 9005, 9006, Звёздное небо.



ВНУТРИПОЛЬНЫЕ КОНВЕКТОРЫ

Конвекторы Гольфстрим - приборы для систем водяного отопления, монтируемые в пол вдоль окон и дверных проемов помещений. Внутрипольные конвекторы идеальны для планировок с высоким остеклением и позволяют не только создавать теплый воздушный экран вдоль панорамного окна и препятствовать образованию сквозняков, но и эффективно отапливать помещение.

Возможно изготовление приборов любых габаритных размеров, а также в радиусном исполнении и с угловыми соединительными элементами, что позволяет размещать их в любых помещениях со сложной, нестандартной планировкой. Стандартные соединительные элементы выполнены с углом 90°, 120°, 135°.



Для регулирования количества тепла приборы могут оснащаться системами ручного или автоматического управления и интегрироваться в систему автоматизации «умный дом».

По желанию заказчика возможна комплектация конвектора защитной крышкой, которая позволит защитить прибор во время проведения отделочных работ.

Также возможно изготовление прибора в корпусе из нержавеющей стали.



После монтажа внутрипольного конвектора в пол на виду остается только прочная и элегантная декоративная решетка, которая может быть выполнена из натуральных пород дерева, алюминия или стали.

Варианты декоративных решеток:

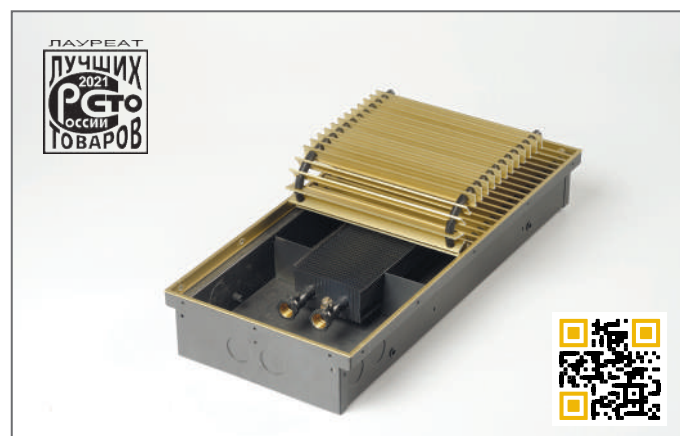
- натуральное дерево: бук, дуб, береза, орех, мербау;
- сталь, окрашенная в любой цвет по каталогу RAL;
- алюминий анодированный: натуральный цвет, бронза светлая/темная, золото, черный;
- рулонные алюминиевые решетки на полимерной основе: дерево (бук, сосна, дуб деревенский, дуб мореный, орех темный), бесцветное анодирование, черный, бронза светлая/темная.

Серия Гольфстрим

Внутрипольные конвекторы серии Гольфстрим с естественной конвекцией выпускаются:

- высотой 70, 80(90), 110, 140, 190 мм;
- шириной 200, 240, 270, 340, 370, 430 мм;
- длиной 600 - 6000 мм с шагом 100 мм (конвекторы длиной более 3000 мм состоят из 2х секций).

Возможно изготовление конвектора длиной до 4000 мм в едином корпусе.





Серия Гольфстрим КПК



Гольфстрим КПК – внутрипольный конвектор с подводом приточного воздуха от системы вентиляции. За счет своего принципа действия, помимо обогрева, прибор также обеспечивает приток свежего воздуха в помещение. Его подача на теплообменник конвектора регулируется шиберной заслонкой.

За счет интенсивного обдува нагревательного элемента, конвектор Гольфстрим КПК имеет повышенную мощность по сравнению с серией Гольфстрим с естественной конвекцией.

Воздушные патрубки могут изготавливаться прямоугольного или круглого сечения (диаметр 70 или 100 мм).

Приборы серии Гольфстрим КПК изготавливаются:

- высотой 110, 140 мм;
- шириной 240, 270, 430 мм;
- длиной 700 - 2700 мм с шагом 500 мм.

Серия Гольфстрим-В

Внутрипольные конвекторы с принудительной конвекцией. Наличие встроенного энергосберегающего вентилятора тангенциального типа с пониженным уровнем шума увеличивает мощность прибора более, чем в 5 раз.

Конвекторы серии Гольфстрим-В изготавливаются:

- высотой 80, 110, 140 мм;
- шириной 200, 240, 270, 300, 340, 370 мм;
- длиной 600 - 6000 мм с шагом 100 мм (конвекторы длиной более 3000 мм состоят из 2х секций).
- рабочее напряжение вентилятора может быть 12В, 24В или 220В.





Серия Гольфстрим 12В для влажных помещений

Системы управления конвекторами



В качестве дополнительной опции для приборов с принудительной конвекцией предлагаются различные варианты управления температурой в помещении.

Функции управления:

- переключение скоростей вентилятора;
- индикация температуры воздуха в помещении при помощи встроенного датчика температуры;
- поддержание заданной температуры в помещении;
- интегрирование в систему “умный дом”, возможность задания индивидуальных параметров работы конвекторов для различных помещений;
- таймер (возможность программирования системы в режиме день-ночь и др.);
- переключение между режимами нагрева и охлаждения в ручном и автоматическом режиме.

Конвекторы Гольфстрим КВОК с вентилятором напряжением 12В и специальной системой дренажа для отвода конденсата, изготовлены в корпусе из нержавеющей стали.

Данные приборы имеют выносной блок питания, что обеспечивает подачу во внутривольный конвектор электричества с безопасным уровнем напряжения и делает возможным его использование в бассейнах, ванных комнатах и других помещениях с повышенной влажностью. Помимо этого, корпус конвектора имеет специальную форму и оснащен дренажными патрубками для отвода конденсата.

Конструкция данного прибора позволяет использовать его не только для обогрева, но и за счет использования хладагента, для охлаждения в летний период.

Высота конвекторов данной модификации от 90 мм, минимальная ширина – 200 мм, длина от 600 мм.



Zentec ZT 031



TH-22 Series Thermostat



TH-22 Series Thermostat



Siemens RDF 310.2/MM



Регулятор скорости PSF



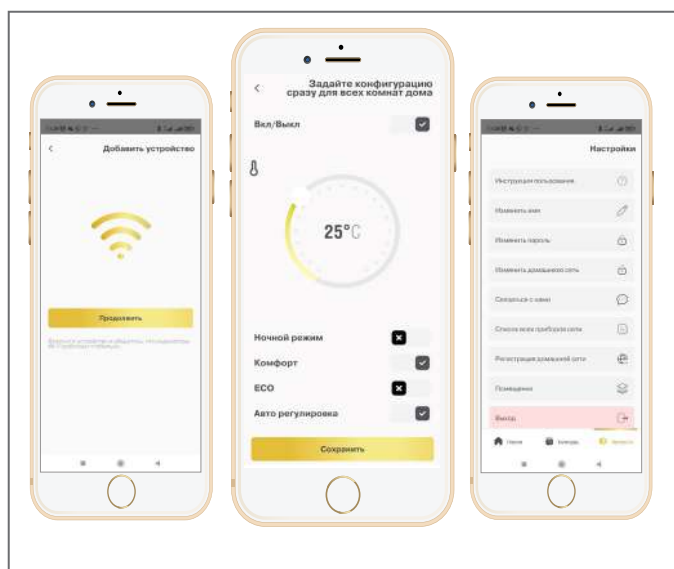
ISOTERM ONLINE - мобильное приложение для управления конвекторами

Мобильное приложение Isoterm Online позволяет управлять отопительными конвекторами компании «Изотерм». С его помощью можно настроить комфортную температуру и микроклимат в помещениях.

В автоматическом режиме работы конвекторы самостоятельно подберут необходимые настройки для поддержания указанной температуры, и будут поддерживать заданные параметры. Ручной режим позволяет пользователю управлять скоростью работы тангенциальных вентиляторов.

Приложение разработано для платформ Android и iOS и доступно для скачивания на App Store и Google Play.

Подключение устройств происходит по QR-коду, размещенному на корпусе каждого конвектора.



ANDROID



IOS

Доступные функции:

- Управление температурой в помещениях
- Автоматический и ручной режим управления
- Управление функцией ионизации воздуха (при наличии)
- Календарь с возможностью поддержания указанной температуры по определенным дням недели
- Управление оборотами вентилятора и работой клапана



Серия Гольфстрим КПК с автоматической шиберной заслонкой

Гольфстрим КПК – внутривольный конвектор с подключением к приточной вентиляции. За счет своего принципа действия, помимо обогрева, прибор также обеспечивает приток свежего воздуха в помещение. Его подача на теплообменник конвектора регулируется автоматической заслонкой, которая может изготавливаться как в стандартном, так и в автоматическом исполнении.

Конструкция управления заслонкой позволяет, при необходимости, произвести её открытие (закрытие) вручную. При последующей подаче управляющего сигнала заслонка примет начальное закрытое положение. За счет интенсивного обдува нагревательного элемента, конвектор Гольфстрим КПК имеет повышенную мощность по сравнению с серией Гольфстрим с естественной конвекцией.

Воздушные патрубки могут изготавливаться прямоугольного или круглого сечения (диаметр от 70 мм).

Приборы серии Гольфстрим КПК изготавливаются:

- высотой 110, 140 мм;
- шириной 240, 270, 430 мм;
- длиной 700 - 2700 мм с шагом 500 мм.



В автоматическом исполнении поворотная заслонка приводится в движение 12 вольтным шаговым двигателем по внешнему управляющему сигналу.

При закрытой заслонке подаваемый воздушный поток выходит из прибора минуя нагревательный элемент и смешивается с восходящим конвективным потоком прибора ускоряя рециркуляцию. При открытой заслонке весь поток подаваемого воздуха перенаправляется на теплообменник, что позволяет увеличить объем воздуха проходящего через нагревательный элемент и увеличить теплоотдачу прибора одновременно с ускорением рециркуляции.





Серия Гольфстрим 12/24В Кварц с бактерицидными лампами

Конвекторы Гольфстрим с принудительной конвекцией оснащенные тангенциальными вентиляторами напряжением 12/24В дополнительно могут комплектоваться облучателем с ультрафиолетовыми бактерицидными лампами без образования озона. Данные лампы предназначены для обеззараживания проходящего через конвектор воздуха и предотвращения распространения возбудителей инфекционных заболеваний в помещениях.



Облучатель конструктивно выполнен закрытого типа и может работать непрерывно в течении всего времени, необходимого для поддержания уровня нормативных показателей, в зависимости от функциональных требований к помещению. Интервалы между включениями не регламентированы и могут выставляться по таймеру.

Встроенный цифровой счетчик позволяет регистрировать суммарную наработку лампы в часах. Срок службы ламп – 9000 часов.

Приборы Гольфстрим 12/24В Кварц изготавливаются:

- высотой 110, 140 мм;
- шириной 270, 320, 370 мм;
- длиной 600 - 3000 мм с шагом 300 мм.

Серия Гольфстрим 12/24В Гранд отопление/охлаждение

Конвекторы Гольфстрим с принудительной конвекцией в исполнении КВОК12В Duo имеют возможность работы не только на нагрев, но и на охлаждение помещения при подключении к источнику холодной воды. Контуры отопления и охлаждения полностью отделены друг от друга (по желанию заказчика возможно изготовление теплообменника в одноконтурном исполнении). Соотношение труб теплообменника работающих на нагрев и охлаждение в КВОК12-2(1/4) – 20% на 80% или 2/3 – 40% на 60%.

Профилированное дно конвектора оснащено дренажными патрубками для сбора и удаления конденсата, что позволяет использовать конвектор как для сухих, так и для влажных помещений.

Расположение вентиляторов с двух сторон нагревательного элемента позволяет компенсировать дополнительные теплопритоки в летний период и изоляцию от нисходящего холодного воздуха в отопительный период от оконного проема на высоте более 2 метров.



Возможно изготовление прибора с воздушными патрубками для подключения к системе вентиляции.

Приборы Гольфстрим 12В/24В Гранд изготавливаются:

- высотой 150 мм;
- шириной 430 мм;
- длиной 700 - 3000 мм с шагом 100 мм.



Серия Гольфстрим Эл и Гольфстрим-В Эл с электрическим теплообменником

Назначение и конструкция конвекторов аналогичны водяным внутрипольным приборам, за исключением нагревательных элементов. Данные приборы оснащены трубчатыми электронагревателями (ТЭНами), что позволяет устанавливать их в сухих помещениях различного назначения с доступом к электрической сети.

В плане установки такие устройства гораздо проще водяных конвекторов - для подключения встраиваемого в пол электрического конвектора достаточно проложить провода подходящего сечения и подсоединить устройство к сети напряжением 220 вольт.

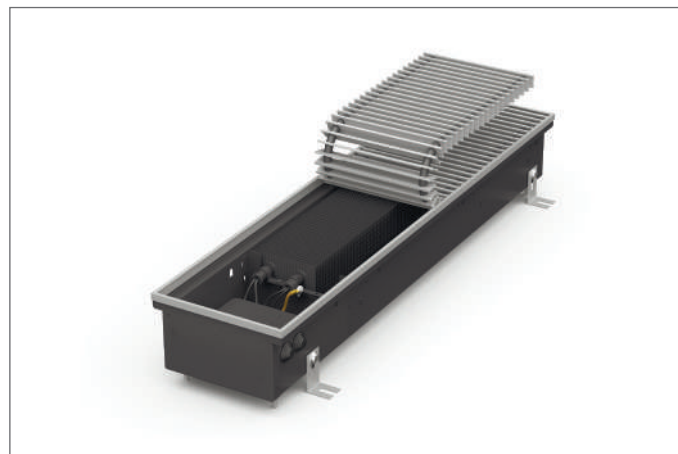
Данные приборы часто используются для отопления домовладений, где нет магистральных трубопроводов или затруднена прокладка водяного отопления к месту их монтажа.

Электрические нагревательные элементы оборудованы автоматической защитой от перегрева.

Конвекторы Гольфстрим Эл выпускаются как с естественной, так и с принудительной конвекцией.

Наличие встроенного энергосберегающего вентилятора тангенциального типа с пониженным уровнем шума увеличивает мощность прибора более, чем в 5 раз.

После монтажа внутрипольного конвектора в пол на виду остается только прочная и элегантная декоративная решетка, которая может быть выполнена из натуральных пород дерева, алюминия или стали.



Внутрипольные конвекторы серии Гольфстрим Эл и Гольфстрим-В Эл выпускаются:

- высотой 80 мм;
- шириной 200, 240;
- длиной 600 - 3000 мм с шагом 300 мм.





Подоконный конвектор

Подоконный конвектор предназначен для установки в оконный проём с подоконным пространством глубиной от 290 мм, как в сухих помещениях, так и в помещениях с повышенной влажностью. Как и внутрипольные конвекторы, эти отопительные приборы призваны обеспечить надежную защиту от проникновения холода в обогреваемые помещения, запотевания или промерзания стекол, а также от сквозняков и образования конденсата.

Их главной отличительной особенностью являются компактные габариты – они должны встраиваться в подоконные пространства, поэтому не должны занимать излишне много места.

Приборы изготавливаются с принудительным движением воздуха через нагревательный элемент. В конструкции конвекторов применяются бесшумные тангенциальные вентиляторы с безопасным напряжением питания 12В, которые позволяют обеспечить максимальную производительность и оптимальный воздухообмен.

Конвекторы используются в системах водяного отопления с принудительной циркуляцией воды и могут быть установлены как в однотрубную, так и в двухтрубную систему.

Конвекторы серии Гольфстрим КВП-12В выпускаются:

- высотой 90 мм;
- шириной 270 мм;
- длиной 800 - 1600 мм с шагом 200 мм.

Приборы поставляются в готовом виде с подоконной плитой из различных материалов и оттенков.

Встроенные в конструкцию подоконника, конвекторы придают помещению эксклюзивность, изящный дизайн и позволяют экономить полезную площадь. Они не перегружают интерьер лишними деталями и сочетаются с любым стилем – как с классическим, так и с современным.

Единственная, видимая часть конструкции - элегантные декоративные решётки для забора и выпуска воздуха, которые могут быть выполнены из анодированного алюминия различных оттенков или из натурального дерева различных пород.

Подоконный конвектор практически незаметен внутри конструкции подоконника, но при этом является отличным дополнительным вариантом для поддержания комфортного микроклимата в помещении.





НАСТЕННЫЕ И НАПОЛЬНЫЕ КОНВЕКТОРЫ

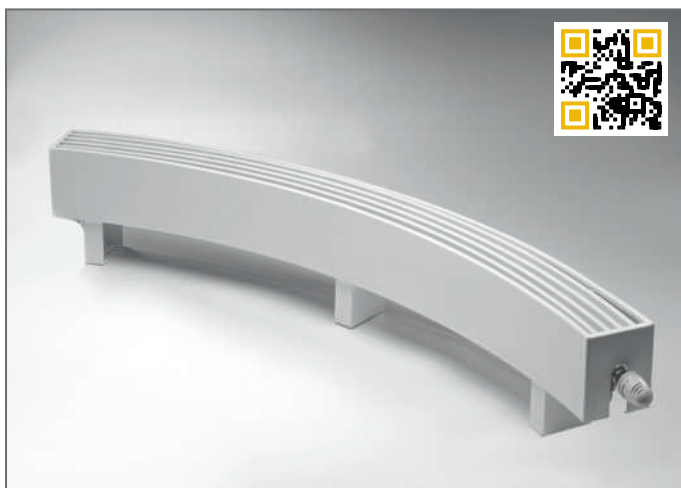
Серия Коралл

Коралл - самый низкий прибор в линейке конвекторов Изотерм. Высота приборов Коралл в настенном исполнении составляет от 80 мм, а в напольном - от 150 мм. Его отличает высокая мощность при компактных размерах. Это идеальное решение для помещений с высоким остеклением, в тех случаях, когда невозможно установить внутрипольные конвекторы.

Возможно изготовление конвекторов серии Коралл в радиусном исполнении.

Серия Коралл-В

Так же в этой линейке мы предлагаем напольные конвекторы с принудительной конвекцией серии Коралл-В. Прибор имеет высоту 270 мм вместе с кронштейнами и комплектуется осевыми вентиляторами 12В с пониженным уровнем шума, что позволяет в 2,5 раза увеличить его мощность относительно серии Коралл с естественной конвекцией.



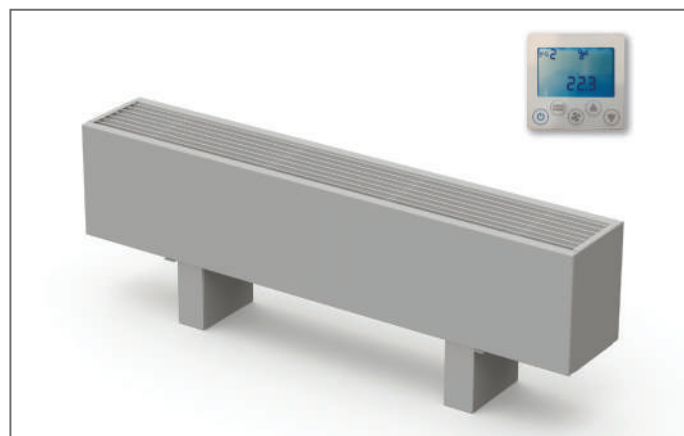
Приборы серии Коралл производятся в настенном и напольном исполнении:

- высотой от 80 до 625 мм;
- длиной 500 - 3000 мм с шагом 100 мм;
- глубина прибора зависит от типа теплообменника и может составлять от 134 до 239 мм.

Приборы могут комплектоваться тремя видами воздуховыпускных решёток: алюминиевой или стальной продольной и стальной просечной.



Алюминиевая продольная Стальная продольная Стальная просечная





Серия напольных дизайн-конвекторов Коралл Про

Конвектор Коралл Про - медно-алюминиевый дизайн-конвектор напольного исполнения. Конвектор представляет собой современный прибор элегантной формы и комплектуется декоративной решеткой из анодированного алюминия или натурального дерева и боковыми вставками из дерева или тонированного стекла в различных комбинациях. Корпус конвектора окрашен порошковой полиэфирной краской с эффектом муар.

Компактные размеры Коралла Про, высота которого составляет от 20 см (с опорами), делает его незаменимым прибором отопления в тех случаях, когда при панорамном остеклении нет возможности установить внутрительный конвектор.

Возможно изготовление радиусного конвектора, при длине прибора от 1000 до 2000 мм. Минимальный радиус по средней линии - 1500 мм.

Приборы серии Коралл Про изготавливаются:

- высотой 200, 250, 350 мм;
- шириной 158, 208, 258 мм;
- длиной 500 - 2500 мм с шагом 100 мм.



Возможность выбора цвета и большое количество вариантов сочетаний решетки и боковых вставок придают прибору уникальный вид и делают его достойным украшением интерьера.

Серия Коралл Про-В

Напольный дизайн-конвектор с принудительным движением воздуха Коралл Про-В комплектуется тангенциальными вентиляторами, позволяющими увеличивать мощность прибора. Питание вентиляторов осуществляется от сети постоянного тока напряжением 12/24В.

Приборы серии Коралл Про-В изготавливаются:

- высотой 200 мм;
- шириной 208 мм;
- длиной 600 - 1600 мм с шагом 100 мм.

Варианты декоративных решеток:

- натуральное дерево (рулонное исполнение): бук, дуб, береза, орех, мербау;
- алюминий анодированный: натуральный цвет, бронза светлая/темная, золото, черный;
- рулонные алюминиевые решетки на полимерной основе: дерево (бук, сосна, дуб деревенский, дуб мореный, орех темный), бесцветное анодирование, черный, бронза светлая/темная.





Серия Атолл, Атолл Про и Родос



Стильные приборы отопления от компании Изотерм, дизайн которых разработан в студии Артемия Лебедева. Лицевая панель конвекторов данной серии выполнена с характерным радиусом, что придает им своеобразие и выделяет их на фоне обычных радиаторов отопления.

Лицевая панель:

- серия Атолл - единая лицевая панель, окрашенная порошковой краской;
- серия Атолл Про - кожух состоит из малой и большой панелей, разделенных декоративной вставкой. Малая панель может быть окрашена в отличный от большой панели цвет;
- серия Родос - лицевая панель из нержавеющей стали.



В данной серии представлены также линейки конвекторов с улучшенными теплотехническими характеристиками - Атолл 2 и Атолл Про 2. За счет увеличенного по высоте теплообменника, они имеют повышенную теплоотдачу, при тех же габаритах прибора.

В настенном исполнении конвекторы могут дополнительно комплектоваться боковинами (тип Атолл Z).

В напольном исполнении возможна комплектация конвектора регулируемыми кронштейнами для точной настройки прибора по высоте.



Приборы серии Атолл, Атолл Про и Родос производятся в настенном и напольном исполнении:

- высотой от 150 до 650 мм с шагом 100 мм;
- длиной от 450 до 2550 мм с шагом 100 мм;
- глубина прибора зависит от типа теплообменника и может составлять от 119 до 256 мм.



Серия Изотерм, Изотерм-М, Экотерм – отличается повышенной травмобезопасностью, которая достигается за счет конструктивных особенностей кожуха конвекторов, имеющего скругленные углы. Это незаменимые приборы отопления для установки в детских садах и школьных учреждениях.



Приборы серий Изотерм, Изотерм-М, Экотерм производятся в настенном и напольном исполнении:

- высотой от 150 до 600 мм с шагом 100 мм;
- длиной от 400 до 2550 мм с шагом 100 мм;
- глубина прибора зависит от типа теплообменника и может составлять от 60 до 234 мм.

В серии Изотерм-М представлен самый узкий настенный конвектор, глубиной всего 60 мм.

Серия Новотерм, Новотерм Лайт

Новотерм – конвектор водяного отопления, настенного и напольного исполнения, состоящий из толстостенной бесшовной стальной калиброванной трубы и стальных пластин оребрения, окрашенных методом порошкового напыления.

Приборы серии Новотерм изготавливаются:

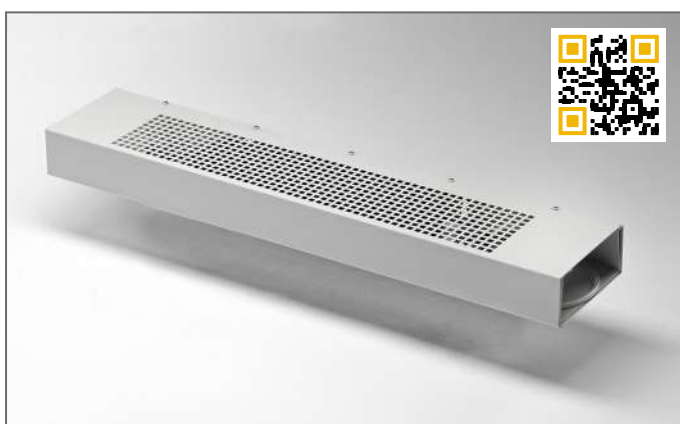
- высотой 160 и 380 мм;
- глубиной от 75 до 160 мм;
- длиной 400 - 2500 мм с шагом 100 мм.

Конструкция отопительного прибора Новотерм Лайт отличается от серии Новотерм отсутствием верхней решетки и боковин.





СПЕЦИАЛЬНЫЕ СЕРИИ



Фасадный конвектор – применяется для отопления помещений с многоуровневым витражным остеклением большой площади высотой от 4-х метров. Конвекторы устанавливаются на вертикальные рамы или горизонтальные ригели оконных конструкций в один или несколько ярусов. Возможны варианты исполнения прибора с отсеком для труб и без отсека.

Глубина конвектора 115 и 140 мм (в зависимости от наличия отсека для труб), высота 60 мм. Длина от 1000 до 2600 мм с шагом 100 мм.

Плинтусный конвектор

Устанавливается вдоль стен по всему периметру помещения. Благодаря компактным размерам конвектора прогретыми оказываются даже самые труднодоступные места.

Отличительной особенностью прибора являются его габариты - глубина конвектора составляет всего 36 мм, а высота 135 мм. Длина конвектора варьируется от 600 до 3000 мм с шагом 100 мм.



Конвектор скамья

Конвектор-скамья идеально подходит для зимних садов, бассейнов, входных групп, раздевалок или прихожих. Это не только мощный, эффективный прибор отопления, но и стильный предмет интерьера. Верхняя декоративная плита может быть выполнена, как из искусственного камня, так и из натурального дерева хвойных пород.

Конвектор-скамья изготавливается:

- высотой 450 мм;
- глубиной 300 мм;
- длиной от 1020 до 1820 мм с шагом 200 мм.



Дизайн-конвектор Магнус

Конвектор Магнус – настенный отопительный прибор как с естественной, так и с принудительной конвекцией. Дизайн лицевой панели может быть выполнен под конкретные пожелания заказчика (окраска панели в любой цвет, печать любого изображения на панели, нанесение каменного шпона и т.д.), что позволяет придать конвектору уникальный дизайн и превратить его в элемент декора для интерьера в любом стиле.



Вертикальная конструкция дизайн-конвектора позволяет устанавливать его в межоконных пространствах и узких проемах.

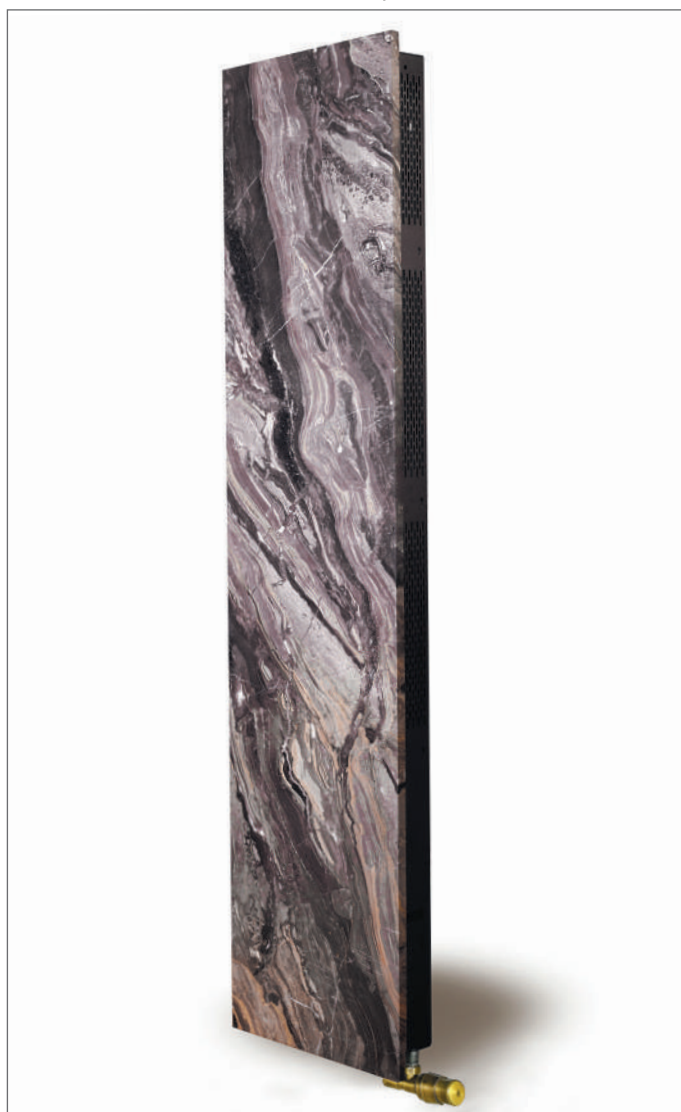
Конвекторы выпускаются глубиной 110 мм, длиной 450 мм, и высотой 1550, 1850 и 2050 мм.



Серии дизайн-конвекторов Магнус De Luxe и Коралл Про De Luxe

Дизайн-конвекторы серий De Luxe выпускаются с декоративной отделкой из натурального камня. Благодаря природному разнообразию цветовой гаммы и фактуры используемых пород (оникс, мрамор, кварциты, гранит и др.) каждое изделие – это неповторимое произведение искусства которое не только обеспечит комфортный микроклимат в помещении, но и подчеркнет ваш статус, а также станет настоящей жемчужиной вашего интерьера.

Серия Магнус De Luxe - настенный дизайн-конвектор, выпускается как с естественной, так и с принудительной конвекцией. По размерному ряду и теплотехническим характеристикам прибор полностью идентичен серии Магнус. Конвекторы выпускаются глубиной 130 и мм, шириной 450 мм, и высотой 1550, 1850 и 2050 мм. Для естественной конвекции доступно исполнение Slim глубиной 80 мм.



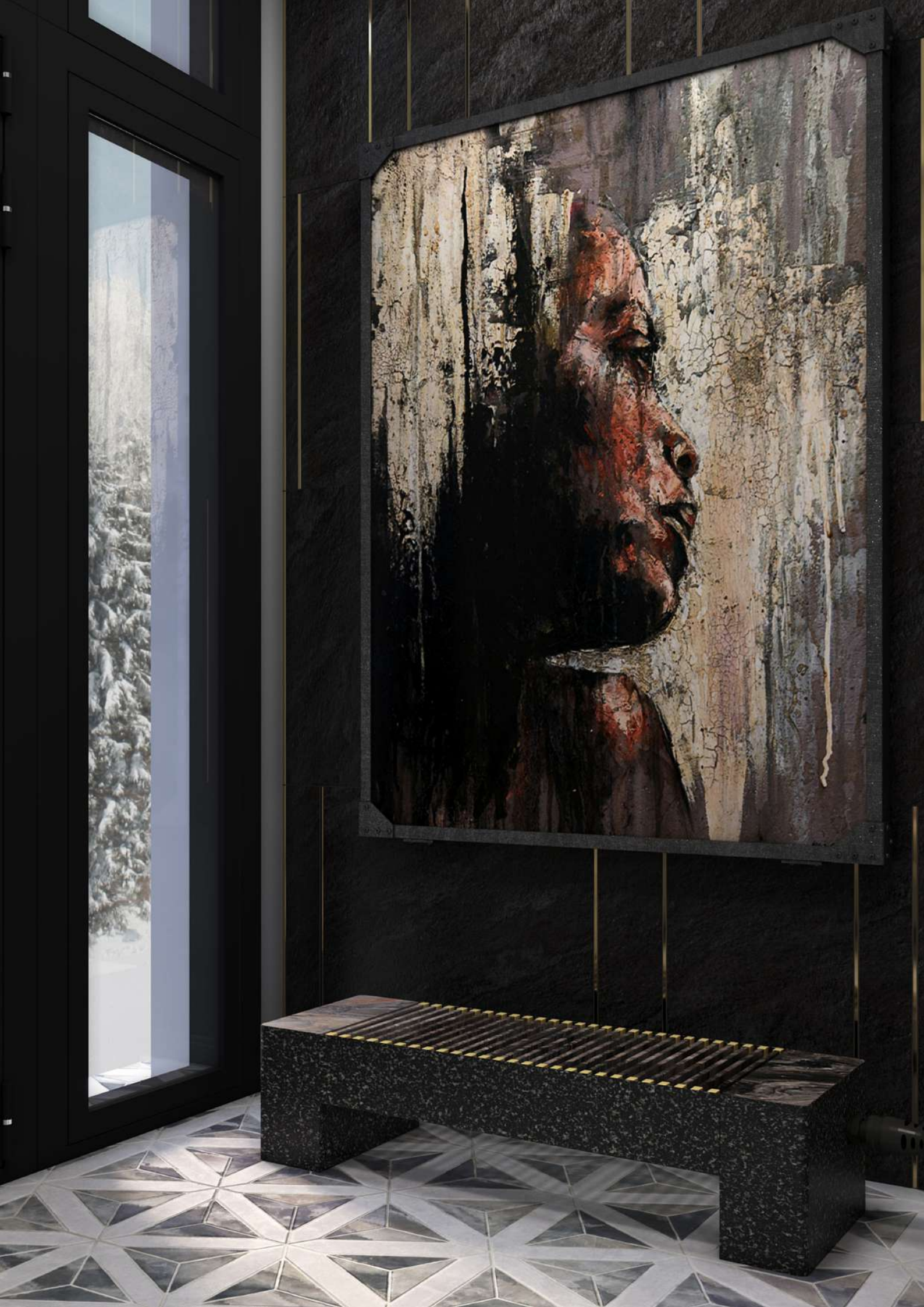
Приборы серии Коралл Про De Luxe по теплотехническим характеристикам также идентичны аналогичным приборам серии Коралл Про. В рамках международной отраслевой премии Aquatherm Awards конвектор был признан победителем в номинации за лучший дизайн прибора отопления.

Возможны различные комбинации материалов боковых вставок и декоративной решетки.

Конвекторы Коралл Про De Luxe выпускаются:

- высотой 200, 250, 350 мм;
- шириной 158, 208, 258 мм;
- длиной 500 - 1600 мм с шагом 100 мм.







Электрический настенный радиатор Меркурий

Электрический настенный радиатор Меркурий внешне представляет собой панель из натурального мрамора, которая фиксируется на стене и подключается к электросети напряжением 220В.

Благодаря высокой инерционности материала лицевой панели после разогрева даже в отключенном состоянии плита будет отдавать тепло продолжительное время.

Прибор отличается высокой пожаробезопасностью, так как нагревательный элемент изолирован и помещён внутрь конструкции.

Возможно изготовление прибора с панелью из камня разнообразных оттенков и фактуры, а также по индивидуальным размерам заказчика.

Уход за мраморной поверхностью

Декоративная лицевая панель радиатора Меркурий, выполненная из натурального камня, определяет особый уход и требования к эксплуатации этих отопительных приборов.

Наружный уход за мраморной поверхностью требует бережного обращения - протирать её следует мягкой тканью без абразивных чистящих средств и растворителей.

Если мрамор подвергся загрязнению, постарайтесь убрать это немедленно губкой или тряпкой. Не оставляйте пятно надолго.

Для очистки сильных загрязнений следует использовать только специальные составы для ухода за каменными поверхностями.

Приборы серии Меркурий изготавливаются:

- высотой 600, 1000, 1400 мм;
- шириной 400, 500, 600 мм;
- глубиной 56 мм.





Серия алюминиевых панельных радиаторов Прайм

Лаконичная конструкция радиаторов Прайм из алюминиевых панелей с запрессованными медными трубками выполняет свои функции за счёт излучения, исходящего от поверхности радиатора.

Приборы разработаны для современных интерьеров, имеют оригинальную рельефную поверхность и прекрасно подходят для помещений различного назначения, в том числе для влажных.

Радиаторы соответствуют санитарно-эпидемиологическим требованиям и могут применяться в лечебно-профилактических,



школьных и детских учреждениях. При установке в бассейнах и ванных комнатах могут дополнительно комплектоваться полотенцедержателями.

Лицевая поверхность радиатора состоит из отдельных рифленых панелей шириной 100 мм, соединенных шарнирными элементами в единую систему.

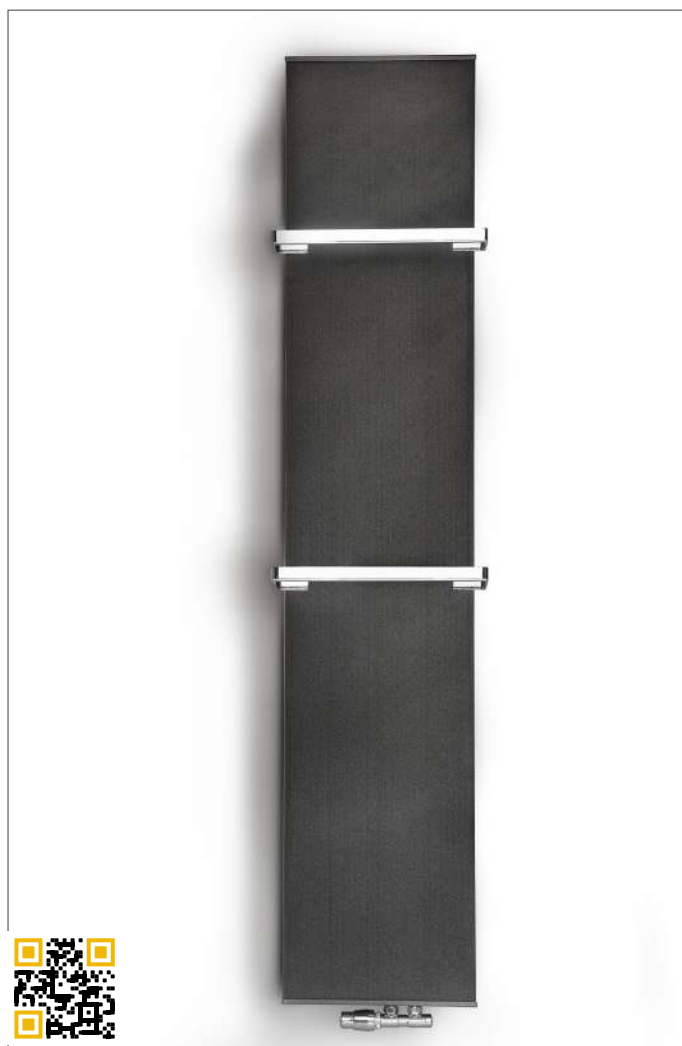
Торцы панелей закрыты декоративными крышками, в которых расположены элементы подключения к системе отопления. С тыльной стороны панелей установлена задняя стенка, на которой размещены кронштейны крепления радиатора к стене.

Радиаторы изготавливаются в двух исполнениях: горизонтальном с боковым подключением и вертикальном с нижним подключением.

Особенно выделяются вертикальные радиаторы, которые отличаются малой шириной (от 300 мм) и большой высотой (до 2200 мм) при толщине прибора всего 42 мм.

Все детали прибора окрашены порошковой краской, цвет которой выбирается при заказе прибора.

- высота горизонтальной модели: 300 - 800 мм с шагом 100 мм, вертикальной модели: 1200 - 2200 мм с шагом 200 мм;
- длина горизонтальной модели: 600 - 2200 мм с шагом 200 мм; ширина вертикальной модели 300 - 600 мм с шагом 100 мм;
- глубина 42 мм.





Серия Марс

воздушно-тепловые завесы

Воздушно-тепловые завесы серии Марс изготавливаются как с электрическим источником тепла, так и с водой в качестве теплоносителя.

Тепловые завесы предназначены для защиты рабочих зон общественных и административных зданий от прямого контакта с наружным воздухом через открытые двери в холодный период времени. В летнее время завеса может работать в режиме вентилятора (без нагрева).

Тепловая завеса островная

Завесы устанавливаются на входных группах зданий с большим количеством посетителей: в торговых и развлекательных центрах, вестибюлях бизнес-центров, крупных офисах, банках и т.д.

Для данной серии завес рекомендуемая проектная ширина защищаемого проёма должна составлять до 3 метров в зависимости от климатических условий местности.

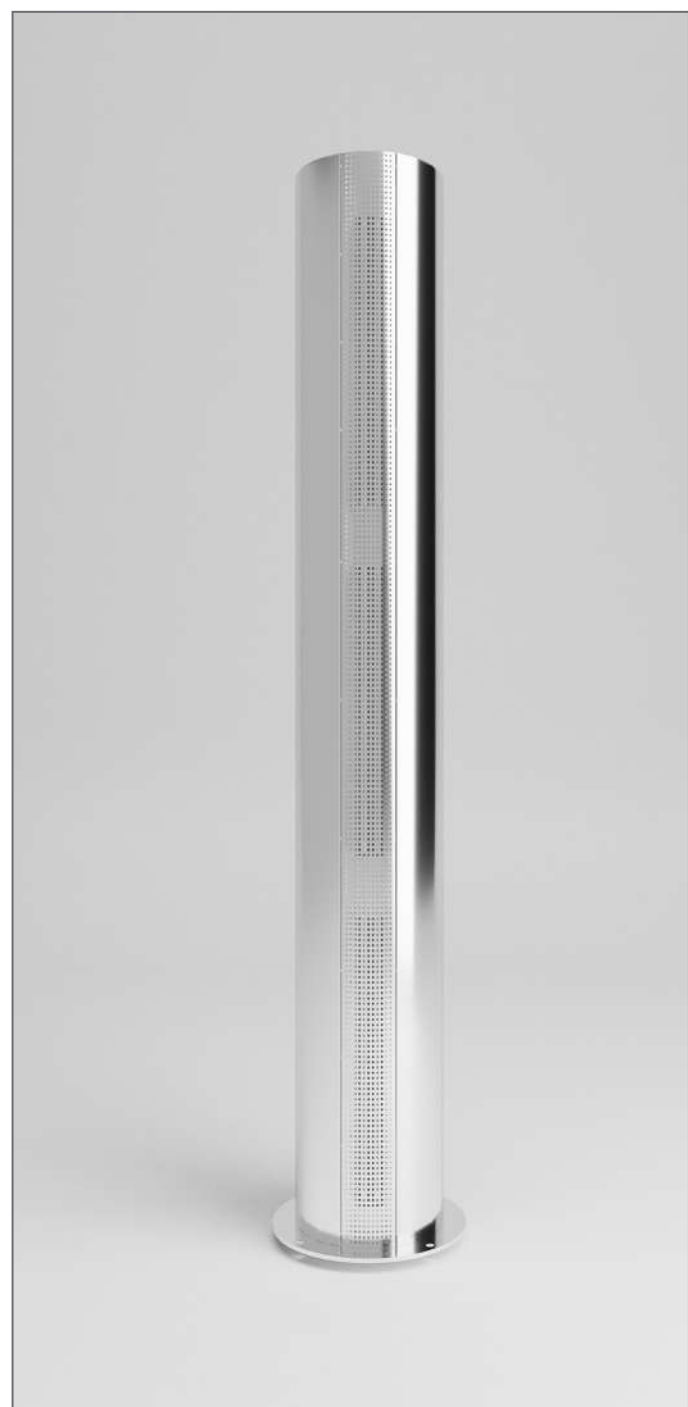
Завеса устанавливается вертикально с одной или с двух сторон от проема, в том числе возможна установка у проема вращающихся дверей. Использование данных приборов снижает риск попадания внутрь летающих насекомых, грязи, пыли, табачного дыма.

Приборы представляют собой вертикальные колонны цилиндрической формы и могут изготавливаться из оцинкованной стали, окрашенной полиэфирной краской порошковым методом напыления, а также из глянцевой или матовой нержавеющей стали.

Подключение электрической модели производится к электросетям напряжением 380В и возможно как снизу, так и сверху конструкции.

Островные тепловые завесы выпускаются:

- высотой 2490 мм;
- диаметр основания: 550, 630, 680 мм;
- диаметр колонны: 421, 500, 550 мм.





Тепловая завеса коммерческая

Тепловые завесы устанавливаются на ворота и дверные проемы, и помогают предотвратить крупные потери тепла через входные группы коммерческих, производственных и складских помещений, ангаров, гаражей и автомоек.

При выборе оборудования нужно учитывать размеры воротного проема, частоту открывания – закрывания, температурный режим внутри и снаружи, доступное пространство для монтажа. В зависимости от конкретных условий завесы могут устанавливаться горизонтально над проемами или вертикально сбоку от них.

Коммерческие тепловые завесы выпускаются:

- ширина 260 мм;
- высота 280 мм;
- длина: 800, 1700, 2400 мм.



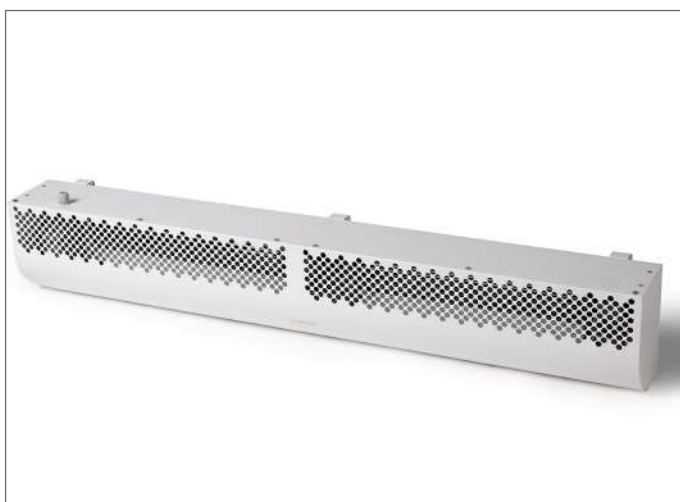
Тепловая завеса бытовая

Бытовые тепловые завесы сочетают в себе компактные размеры, эргономичный дизайн и высокую производительность работы. Приборы подходят для монтажа в помещениях с невысокими дверными проемами - в офисах, магазинах, кафе. По желанию данную модель можно установить в частном доме.

Допускается вертикальная установка сбоку или с двух сторон от двери и горизонтальная — над проемом.

Бытовые тепловые завесы выпускаются:

- ширина 150 мм;
- высота 180 мм;
- длина: 550, 1050, 1550 мм.





Тепловентиляторы Штурм

Тепловентиляторы Штурм - экономичные и эффективные приборы для создания оптимального микроклимата в торговых, промышленных и спортивных объектах. Отличаются надёжной конструкцией, инновационной системой крепления теплообменника, исключающей возможность перетирания трубок с теплоносителем и риск преждевременной поломки оборудования, а также безопасной эксплуатацией и удобством регулирования (направление потоков теплого воздуха можно выбирать с помощью поворотных жалюзи, обеспечивая его поступление на самые отдаленные участки обогреваемого помещения). Помимо этого предусмотрены системы автоматики для поддержания заданных режимов микроклимата.

В зависимости от конкретных задач могут быть укомплектованы различными малозумными или высокопроизводительными вентиляторами, а также 2-х, 3-х или 4-х рядными теплообменниками.

Корпус и жалюзи прибора изготавливается из окрашенной оцинкованной стали. Передняя панель имеет 3 варианта исполнения - жалюзийные створки, накладка 360 градусов, конфузор.



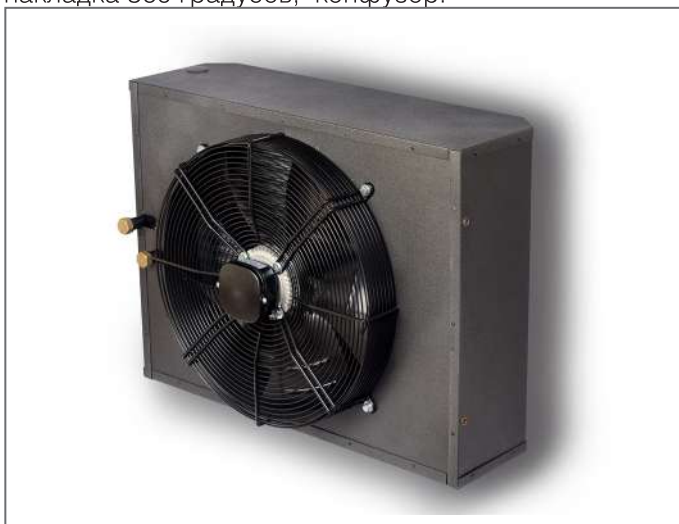
Тепловентиляторы Штурм интегрируются в систему отопления промышленных зданий и имеют различные варианты монтажа.

Также, при наличии возможности подключения к источнику холода, доступно изготовление специальной версии тепловентилятора с системой удаления конденсата для работы в режиме охлаждения в летний период.

Водяные тепловентиляторы Штурм не «сжигают» кислород и не сушат воздух. По этой причине их активно используют для создания оптимального микроклимата в теплицах, оранжереях и ботанических садах.

Тепловентиляторы Штурм изготавливаются:

- высотой: 535, 635, 710, 735 мм (с кронштейном);
 - шириной: 575, 675, 775, 810 мм;
 - длиной: 640, 655, 690 мм (с кронштейном).
- мощность нагрева: 3,77 - 112,46 кВт





Серия Экотерм Про излучающие потолочные панели

Излучающие потолочные подвесные системы отопления Экотерм Про используются для отопления/охлаждения зданий и сооружений большой площади - производственных и монтажных цехов, складов, автоцентров, спортивных залов, супермаркетов и т.п.

Излучающие панели устанавливаются в помещения рекомендованной высотой от 2,5 метров и используют естественный принцип лучистого теплообмена, обеспечивая равномерное распределение температуры во всем помещении.

Корпус излучающих потолочных панелей изготавливается из оцинкованной листовой стали и окрашивается порошковой краской. В корпус запрессованы 4 оцинкованные стальные трубы, покрытые сверху слоем теплоизоляции.

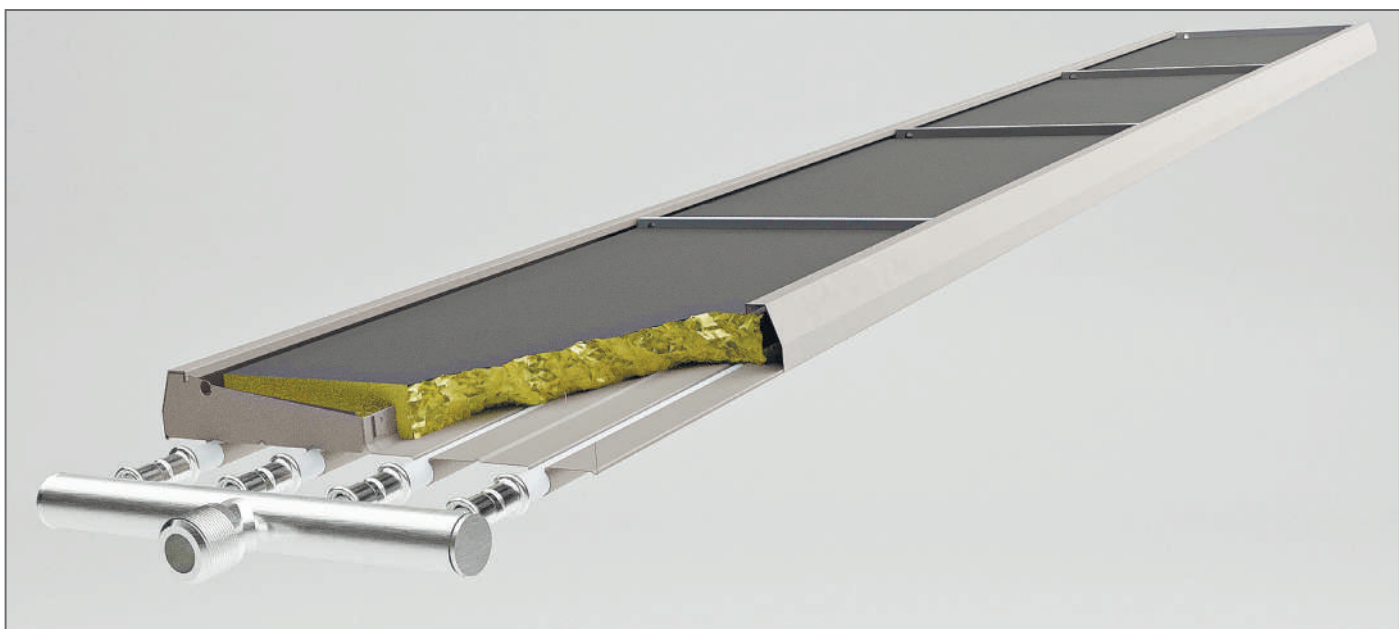
Панели представляют собой модули шириной 307мм и длиной от 1 до 7 м с шагом 1 м. В зависимости от потребности модули могут соединяться параллельно или последовательно друг с другом. В

ширину возможно соединение не более 4 панелей. Последовательно панели могут быть соединены в конструкцию требуемой длины. Места соединений могут закрываться декоративными крышками.

Крепление потолочных панелей лучистого отопления к потолку осуществляется как при помощи встроенных осей подвеса, так и с использованием кронштейнов. Последний вариант крепления предназначен для закрепления нескольких параллельно расположенных модулей с использованием двух точек подвеса.

Универсальность и вариативность крепления потолочных панелей позволяют использовать их в самых различных областях. Для нестандартного помещения могут быть изготовлены модули по индивидуальным параметрам.

Небольшой вес модулей, их простое соединение с помощью пресс-фитингов и гибкая система крепления облегчают проведение монтажных работ.





г. Москва, ЖК "Метрополия"

Объекты компании



г. Санкт-Петербург, ЖК "Докландс"



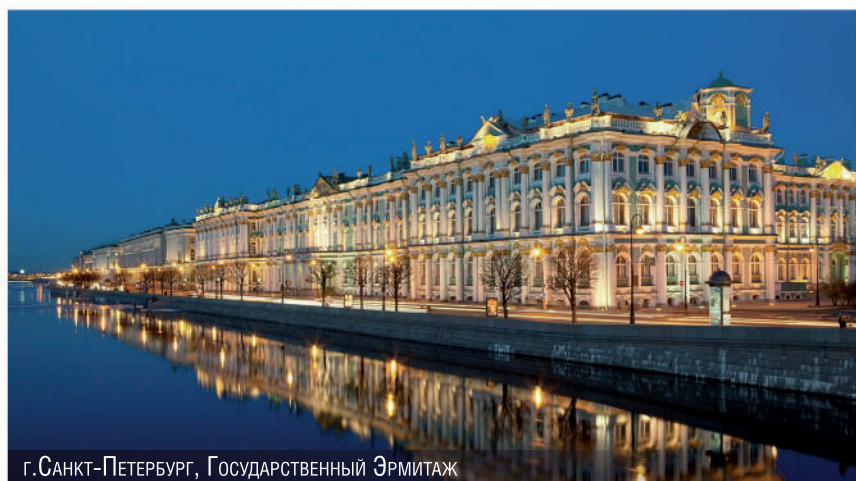
г. Москва, ЖК "Искра Парк"



г. Москва, БЦ Dominion Tower



г. Санкт-Петербург, Мариинский театр, 2-ая сцена



г. Санкт-Петербург, Государственный Эрмитаж



г. Москва, МДЦ "Москва Сити"



г.Москва, ЖК "Соно & Ноно"



г.Москва, ЖК "ВТБ Арена Парк"



г.Москва, ЖК "Пресня Сити"



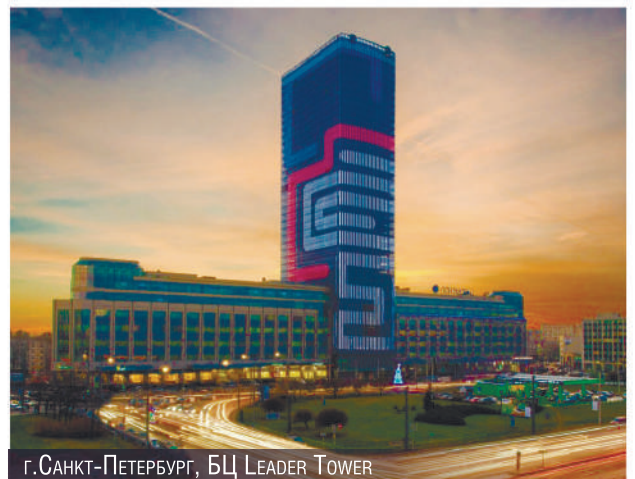
г.Санкт-Петербург, БЦ "Санкт-Петербург Плаза"



г.Москва, ЖК "Дискавери"



г.Казань, Иннополис, АДЦ им.Попова



г.Санкт-Петербург, БЦ LEADER TOWER



г.Ялта, Гостиница "Интурист"



г.Санкт-Петербург, ЖК TWIN HOUSE



г.Москва, ЖК "Царская Пloщадь"



г.Санкт-Петербург, ЖК "Стокгольм"



г.Москва, БЦ "Лотос"



г.Санкт-Петербург, Малая сцена Александринского театра



г.Ижевск, ЖК "Ривьера"



г.Москва, ЖК "РИВЕР ПАРК"



г.Москва, ЖК LUCKY



г.Владивосток, ЖК ELEMENTS



г.Сочи, ЖК GRAND ROYAL RESIDENCE




КАЗАХСТАН, ЖК АКТАУ РИВЬЕРА



г.Астана, ЖК FREEDOM



г.Краснодар, ЖК DEVELOPMENT PLAZA

 **НАГРАДА
ПРАВИТЕЛЬСТВА
САНКТ-ПЕТЕРБУРГА
ЗА КАЧЕСТВО**



СВЯЖИТЕСЬ С НАМИ:

Санкт-Петербург: +7 (812) 460-88-22

Москва: +7 (495) 740-06-01

Многоканальный: +7 (800) 511-06-70

sale@isoterm.ru

www.isoterm.ru

